



# **Terrorismo urbano**

## TERRORISMO URBANO

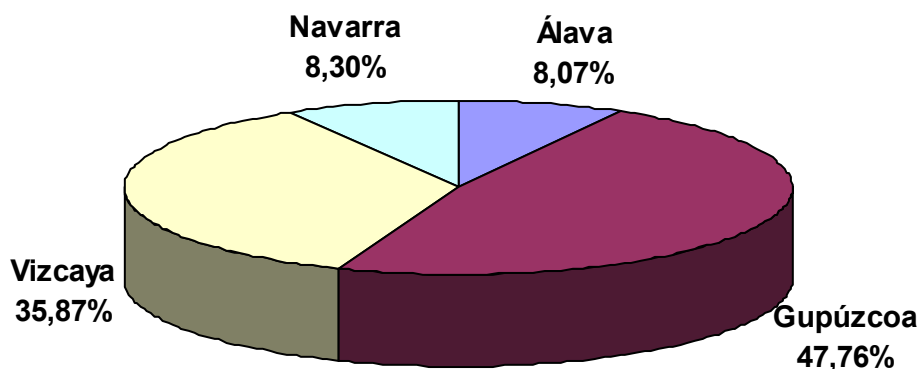
### 1.- DATOS ESTADÍSTICOS

#### EVOLUCIÓN POR PROVINCIAS DE LA VIOLENCIA CALLEJERA 2002

	ÁLAVA	GUIPÚZCOA	VIZCAYA	NAVARRA	TOTAL 2002
<b>Enero</b>	4	25	26	2	57
<b>Febrero</b>	6	39	36	6	87
<b>Marzo</b>		18	17		35
<b>Abril</b>	15	19	10	5	49
<b>Mayo</b>	3	24	11	3	41
<b>Junio</b>		6	7	2	15
<b>Julio</b>	1	7	2	2	12
<b>Agosto</b>	5	45	25	8	83
<b>Septiembre</b>		15	18	4	37
<b>Octubre</b>		7	2	4	13
<b>Noviembre</b>	1	7	4	1	13
<b>Diciembre</b>	1	1	2		4
<b>TOTAL</b>	<b>36</b>	<b>213</b>	<b>160</b>	<b>37</b>	<b>446</b>

\*Hasta el día 26 de diciembre

## GRÁFICO POR PROVINCIAS DE VIOLENCIA CALLEJERA 2002

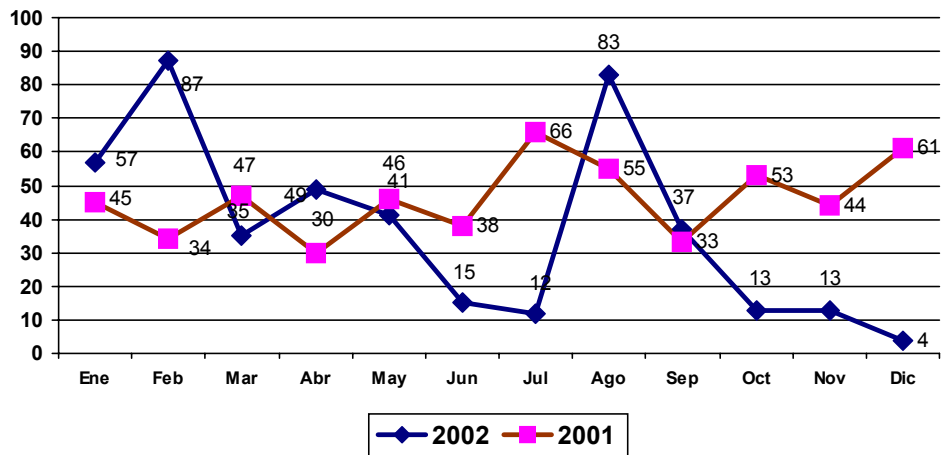


## 2.- EVOLUCIÓN DE LA VIOLENCIA CALLEJERA

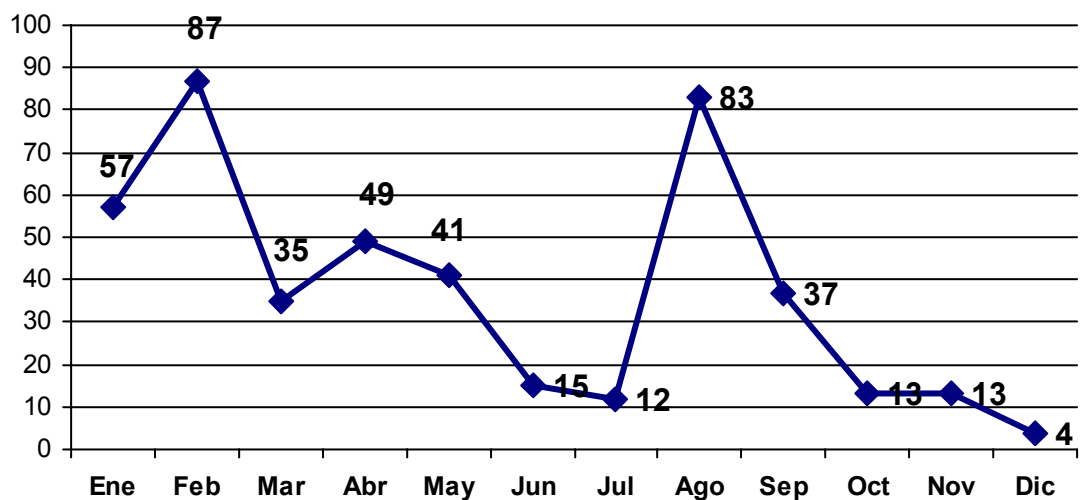
### EVOLUCIÓN ANUAL DE LA VIOLENCIA CALLEJERA 2002

	2002	2001	2000	1999
<b>Enero</b>	57	45	85	44
<b>Febrero</b>	87	34	44	25
<b>Marzo</b>	35	47	38	101
<b>Abril</b>	49	30	46	25
<b>Mayo</b>	41	46	53	6
<b>Junio</b>	15	38	32	27
<b>Julio</b>	12	66	27	11
<b>Agosto</b>	83	55	94	27
<b>Septiembre</b>	37	33	51	36
<b>Octubre</b>	13	53	43	33
<b>Noviembre</b>	13	44	35	25
<b>Diciembre</b>	4	61	33	30
<b>TOTAL</b>	<b>446</b>	<b>552</b>	<b>581</b>	<b>390</b>

## GRÁFICO COMPARATIVO DE VIOLENCIA CALLEJERA AÑOS 2001/2002



## EVOLUCIÓN GRÁFICA DE LA VIOLENCIA CALLEJERA 2002



### 3.- AGRUPACIÓN DE LOS INCIDENTES POR CATEGORÍAS

ATAQUES PERSONALES													
OBJETIVOS	Ene	Feb	Mar	Abr	May	Jun	Jul	Ago	Sep	Oct	Nov	Dic	TOTAL
Contra militantes, cargos del PP y miembros del Gobierno nacional		1						2					3
Contra militantes y cargos del PSOE						1		1					2
Contra el lehendakari o miembros del Gobierno vasco								1					1
Contra militantes o cargos del PNV		1						2					3
Contra militantes o cargos de UPN										1			1
Contra militantes o cargos independientes			1										1
Contra miembros de la Guardia Civil													
Contra Ertzainas				1				3	2				6
Contra miembros del CNP								1					1
Contra miembros de la Judicatura								1					1
Contra particulares								5	1		1		7
<b>TOTAL</b>		<b>2</b>	<b>1</b>	<b>1</b>		<b>1</b>		<b>16</b>	<b>3</b>	<b>1</b>	<b>1</b>		<b>26</b>

<b>ATAQUES CONTRA BIENES PERSONALES</b>													
<b>OBJETIVOS</b>	<b>Ene</b>	<b>Feb</b>	<b>Mar</b>	<b>Abr</b>	<b>May</b>	<b>Jun</b>	<b>Jul</b>	<b>Ago</b>	<b>Sep</b>	<b>Oct</b>	<b>Nov</b>	<b>Dic</b>	<b>TOTAL</b>
Bienes de cargos políticos, militantes o familiares del PSOE o PSE-EE			1	1									2
Bienes de cargos políticos, militantes o familiares del PP o UPN		2								1	1		4
Bienes de cargos políticos, militantes, familiares de PNV										1			1
Bienes de cargos políticos, militantes, familiares de EA							1	2					3
Bienes de cargos políticos, militantes, familiares de UA													
Bienes de miembros del Foro de Ermua o de familiares						1							1
Bienes dirigentes, militantes, o familiares de UGT													
Bienes dirigentes, militantes, o familiares de LAB													
Bienes de militares											1		1
Bienes de miembros del CNP o familiares				1									1
Bienes de miembros de la Guardia Civil o familiares													
Bienes de miembros de la Ertzaintza o familiares	3	2		1				1	1				8

Bienes de miembros de la Ertzaintza o familiares	3	2		1				1	1				8
Bienes de miembros de la Policía Local o familiares													
Bienes de periodistas o familiares													
Bienes de particulares	21	8	11	15		1		13	4	4	1		78
Bienes vecinos de militantes o dirigentes del PP													
<b>TOTAL</b>	<b>24</b>	<b>12</b>	<b>12</b>	<b>18</b>		<b>2</b>	<b>1</b>	<b>16</b>	<b>5</b>	<b>6</b>	<b>3</b>		<b>99</b>

<b>ATAQUES CONTRA INTERESES PARTICULARES Y PRIVADOS</b>													
<b>OBJETIVOS</b>	<b>Ene</b>	<b>Feb</b>	<b>Mar</b>	<b>Abr</b>	<b>May</b>	<b>Jun</b>	<b>Jul</b>	<b>Ago</b>	<b>Sep</b>	<b>Oct</b>	<b>Nov</b>	<b>Dic</b>	<b>TOTAL</b>
Intereses bancarios	14	16	4	13	15	5	4	2	8		1		82
Empresas privadas	4	3	1	4	4		2		1			1	20
Concesionarios de automóviles					1								1
Bienes de medios de comunicación e infraestructura de telecomunicaciones	1	2	1		1								5
Intereses, bienes e instalaciones de compañías telefónicas	3	5		1	2	2			1			1	15
Intereses de instalaciones eléctricas		3											3
Intereses de ONG's													
Discotecas		1											1
Instituciones Sociales													
<b>TOTAL</b>	<b>22</b>	<b>30</b>	<b>6</b>	<b>18</b>	<b>23</b>	<b>7</b>	<b>6</b>	<b>2</b>	<b>10</b>		<b>1</b>	<b>2</b>	<b>127</b>

<b>ATAQUES CONTRA INTERESES DE PARTIDOS POLÍTICOS Y SINDICATOS</b>													
<b>OBJETIVOS</b>	<b>Ene</b>	<b>Feb</b>	<b>Mar</b>	<b>Abr</b>	<b>May</b>	<b>Jun</b>	<b>Jul</b>	<b>Ago</b>	<b>Sep</b>	<b>Oct</b>	<b>Nov</b>	<b>Dic</b>	<b>TOTAL</b>
<b>Bienes del PSE-EE/PSN</b>		1	1					1					<b>3</b>
<b>Bienes del PP/UPN</b>													
<b>Bienes del PNV</b>			3	2	1			6	1				<b>13</b>
<b>Bienes de EA</b>			1	1					1				<b>3</b>
<b>Bienes de UA</b>													
<b>Bienes de IU-EB</b>													
<b>Bienes de UGT</b>					1								<b>1</b>
<b>Bienes de CC.OO</b>					1								<b>1</b>
<b>Bienes de ERNE</b>													
<b>TOTAL</b>		<b>1</b>	<b>5</b>	<b>3</b>	<b>3</b>			<b>7</b>	<b>2</b>				<b>21</b>

<b>ATAQUES CONTRA EDIFICIOS Y BIENES PÚBLICOS</b>													
<b>OBJETIVOS</b>	<b>Ene</b>	<b>Feb</b>	<b>Mar</b>	<b>Abr</b>	<b>May</b>	<b>Jun</b>	<b>Jul</b>	<b>Ago</b>	<b>Sep</b>	<b>Oct</b>	<b>Nov</b>	<b>Dic</b>	<b>TOTAL</b>
<b>Edificios judiciales</b>									1				<b>1</b>
<b>Edificios, medios e instalaciones de Instituciones Nacionales</b>					1	2		1					<b>4</b>
<b>Edificios, medios e instalaciones autonómicas</b>						1			1				<b>2</b>
<b>Edificios, medios e instalaciones de Diputaciones</b>													
<b>Edificios, medios e instalaciones municipales</b>		1					1	3			2		<b>7</b>
<b>Edificios medios o dependencias militares</b>		1	1				1						<b>3</b>
<b>Edificios, medios e instalaciones eclesiásticas</b>													
<b>Obras de arte</b>							1	1					<b>2</b>
<b>Dependencias y medios de la Guardia Civil</b>													
<b>Dependencias y medios del C.N.P.</b>								1					<b>1</b>
<b>Dependencias y medios de la Ertzaintza</b>		3	1						1				<b>5</b>
<b>Dependencias y medios de la Policía municipal</b>	1												<b>1</b>
<b>Mobiliario urbano</b>	9	10	2	7	10	2	1	17	10	4	2	2	<b>76</b>
<b>Transporte urbano</b>		10	5	1	2			11	2	1			<b>32</b>
<b>Infraestructuras</b>													
<b>Instalaciones y medios ferroviarios</b>		6	2					3					<b>11</b>

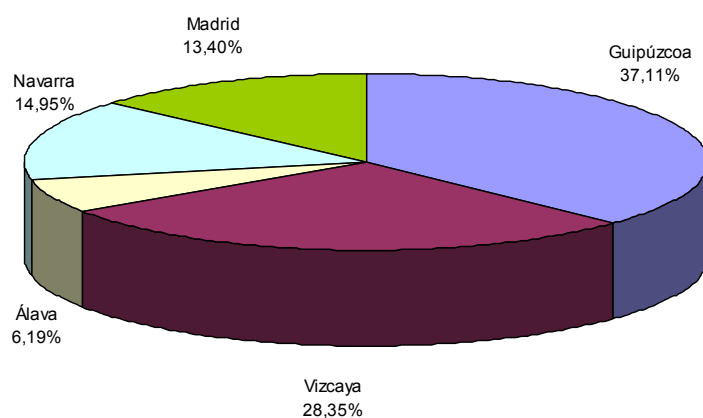
<b>Cortes de tráfico, barricadas, artefactos explosivos abandonados, incidentes callejeros</b>		11			1		1	4	2	1	4		<b>24</b>
<b>Quema de banderas</b>								1					<b>1</b>
<b>Oficinas de Correos</b>	1			1	1								<b>3</b>
<b>TOTAL</b>	<b>11</b>	<b>42</b>	<b>11</b>	<b>9</b>	<b>15</b>	<b>5</b>	<b>5</b>	<b>42</b>	<b>17</b>	<b>6</b>	<b>8</b>	<b>2</b>	<b>173</b>

\* Actualizado a 26 de diciembre 2002

## 4.-DETENCIONES TERRORISMO URBANO 2002

PROVINCIA	TOTAL 2002	TOTAL 2001
Guipúzcoa	72	54
Vizcaya	55	37
Álava	12	25
Navarra	29	39
Madrid	26	4
<b>TOTAL</b>	<b>194</b>	<b>159</b>

### GRÁFICO POR PROVINCIAS DE DETENCIONES POR VIOLENCIA CALLEJERA 2002



## COMPARATIVA DETENIDOS VIOLENCIA CALLEJERA 2002/2001

		TOTAL
ENERO	2001	3
	2002	12
FEBRERO	2001	0
	2002	26
MARZO	2001	44
	2002	1
ABRIL	2001	11
	2002	0
MAYO	2001	11
	2002	13
JUNIO	2001	23
	2002	
JULIO	2001	3
	2002	11
AGOSTO	2001	29
	2002	22
SEPTIEMBRE	2001	17
	2002	38
OCTUBRE	2001	5
	2002	33
NOVIEMBRE	2001	11
	2002	12
DICIEMBRE	2001	2
	2002	26
TOTAL ENERO/DICIEMBRE	2001	159
	2002	194

Actualizado a 26 de diciembre 2002